

## **Общая характеристика лесхоза**

### **Краткая характеристика территории**

Государственное лесохозяйственное учреждение «Быховский лесхоз» Могилевского производственного лесохозяйственного объединения Министерства лесного хозяйства Республики Беларусь расположено в южной части Могилевской области на территории Быховского, Славгородского, Кировского и Могилевского районов. Лесхоз состоит из 12 лесничеств. Его протяженность с севера на юг составляет 54 км, с запада на восток - 64 км. На севере лесхоз граничит с Могилевским и Чаусским лесхозами, на востоке - с Чериковским лесхозом, на юге - с Рогачевским лесхозом, на западе - с Бобруйским и Кличевским лесхозами.

### **Природно-климатические условия**

По лесорастительному районированию территория лесхоза относится к Оршано-Могилевскому лесорастительному району подзоны широколиственно-еловых (дубово-темнохвойных) лесов и входит в состав трех комплексов лесных массивов: Березинско-Друтскому, Оршано-Приднепровскому и Сожскому.

Климат района расположения лесхоза, в целом, характеризуется пониженной теплообеспеченностью и повышенной влажностью по отношению к остальной территории республики и более близок к континентальному. Это обеспечивает оптимальные условия для роста сосны, ели, осины, березы. Широколиственные виды (дуб, клен, ясень) испытывают некоторый недостаток тепла и поэтому в условиях естественной конкуренции уступают другим видам.

### **Характеристика лесного фонда**

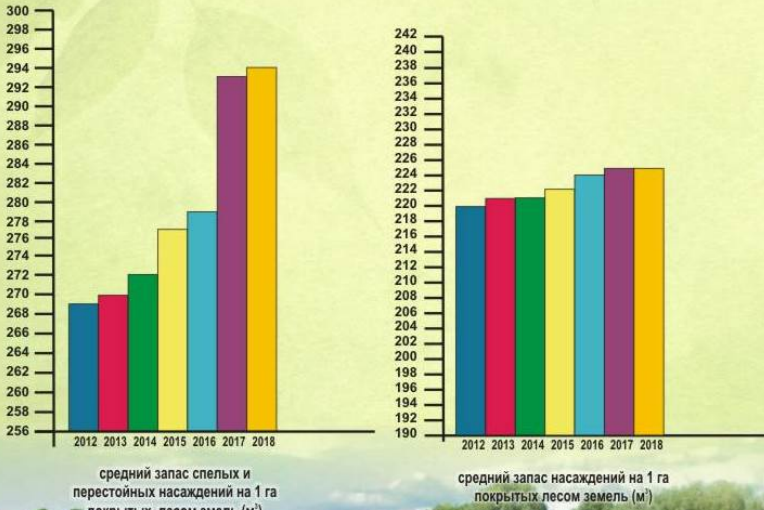
По состоянию на 01.01.2020 г. общая площадь земель лесного фонда ГЛХУ «Быховский лесхоз» составляет 111,8 тыс. га, в тм числе покрытые лесом земли 100,1 тыс. га.



### ВОЗРАСТНАЯ СТРУКТУРА НАСАЖДЕНИЙ Распределение площади лесов по группам возраста



### ДИНАМИКА ПРОДУКТИВНОСТИ НАСАЖДЕНИЙ

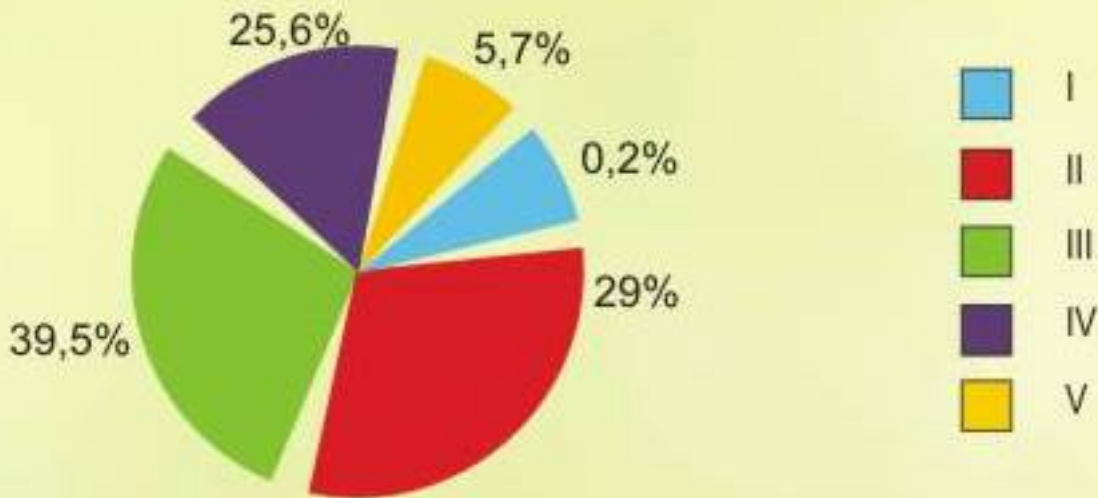


В результате освоения 60 га земель под рубкой в 2009 году в объеме 120,9 тыс. кубометров древесины, рубки



Всего в 2009 году на площади 528 га в том числе 20 га

## ХАРАКТЕРИСТИКА ЛЕСОВ ПО КЛАССАМ ПОЖАРНОЙ ОПАСНОСТИ



[Классификация лесов по классам пожарной опасности. 2019-2020](#)  
[Исследования по оценке пожарной опасности в лесах. Вып. 3. 2019 г.](#)  
[Особенности оценки пожарной опасности в лесах. Бюджетное учреждение  
 государственного образца «Федеральное государственное бюджетное учреждение  
 науки Федерального государственного научного центра лесоведения»  
 Министрства природных ресурсов и экологии Российской Федерации. 2019 г.  
\[Исследования по оценке пожарной опасности в лесах. Вып. 3. 2019 г.\]\(#\)  
\[Особенности оценки пожарной опасности в лесах. Бюджетное учреждение  
 государственного образца «Федеральное государственное бюджетное учреждение  
 науки Федерального государственного научного центра лесоведения»  
 Министрства природных ресурсов и экологии Российской Федерации. 2019 г.\]\(#\)](#)